



Einführung eines Energiemanagements in Betrieben

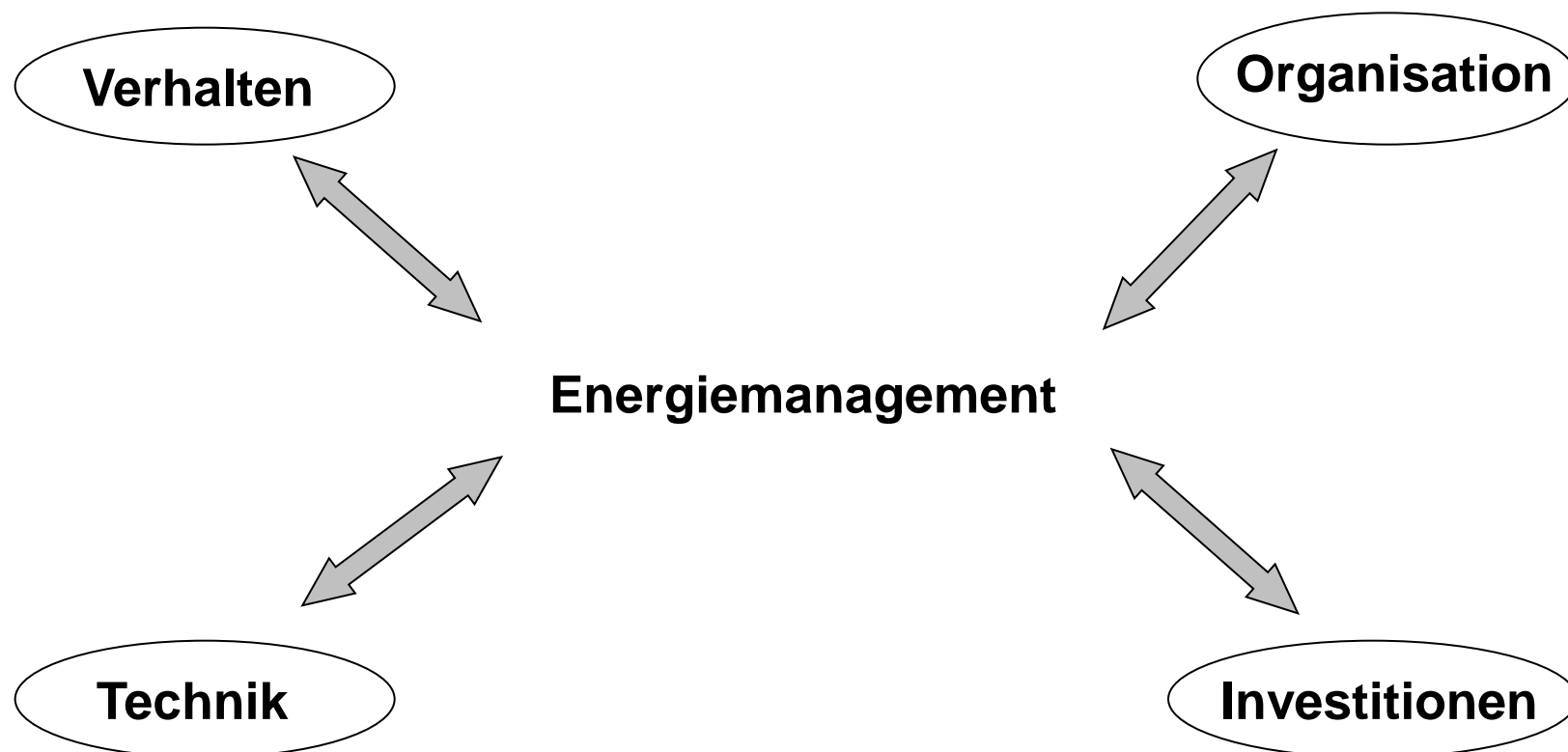
BVMW Mittelstandsforum Nürnberg
10. November 2011

das wäre es...!



Hemmnisse

- 39% der Unternehmer: es fehlt das entsprechende **Kapital** zur Umsetzung investiver Maßnahmen
- 38% der Unternehmer: **Zeitmangel** und hohe **Arbeitsbelastung** sind die Ursachen, die Energieeinsparmöglichkeiten nicht konsequent zu verfolgen
- 23% der Unternehmer: **fehlt ein Überblick** darüber, welche Einsparmöglichkeiten in ihren Betrieben vorhanden sind



die reine Lehre: DIN EN 16001

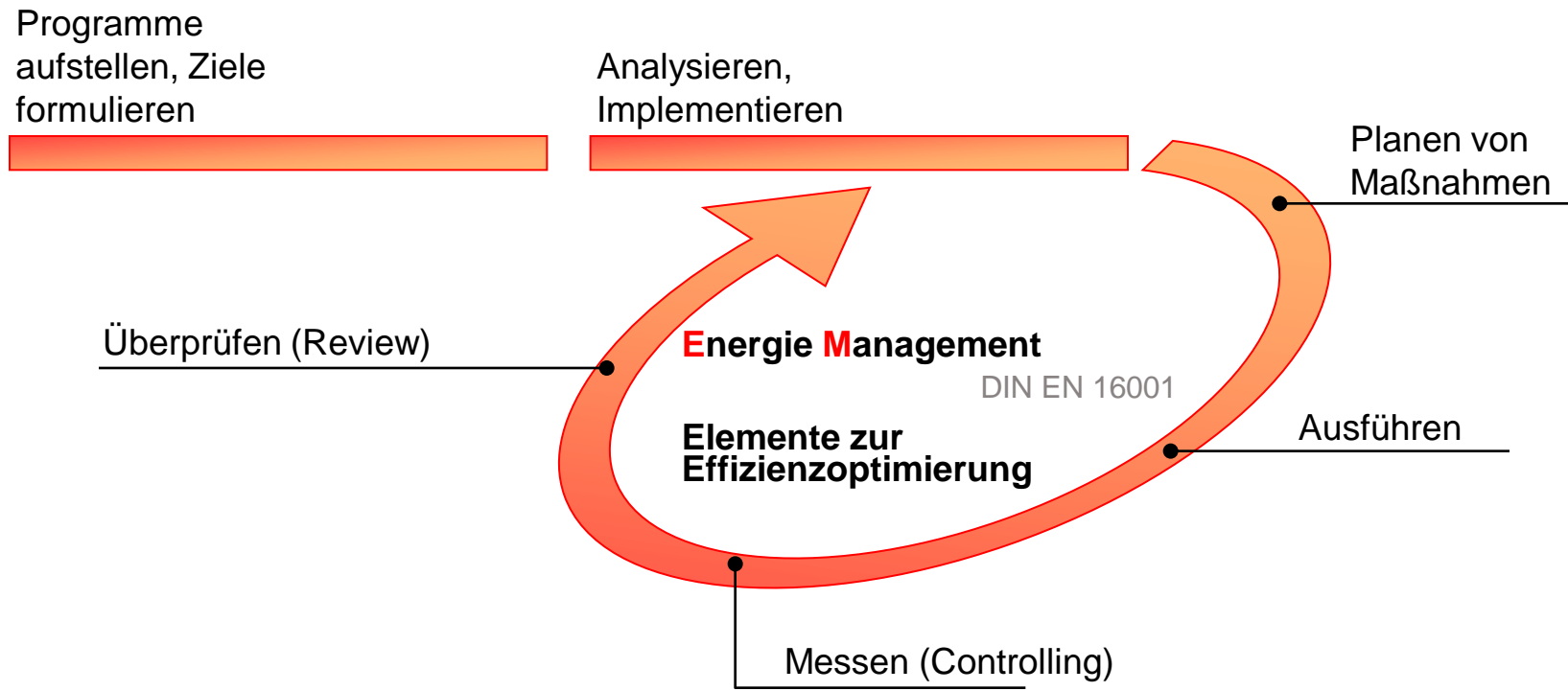
DEUTSCHE NORM Entwurf März 2008	
DIN EN 16001	DIN
ICS 37.010	Einsprüche bis 2008-05-03
Entwurf	
<p>Energiemanagementsysteme – Anforderungen mit Anleitung zur Anwendung; Deutsche Fassung prEN 16001:2008</p> <p>Energy management systems – Requirements with guidance for use; German version prEN 16001:2008</p> <p>Systèmes de management de l'énergie – Exigences et lignes directrices pour leur utilisation; Version allemande prEN 16001:2008</p> <p>Anwendungswarnvermerk</p> <p>Dieser Norm-Entwurf mit Erscheinungsdatum 2008-03-03 wird der Öffentlichkeit zur Prüfung und Stellungnahme vorgelegt.</p> <p>Wiel die beabsichtigte Norm von der vorliegenden Fassung abweichen kann, ist die Anwendung dieses Entwurfes besonders zu vereinbaren.</p> <p>Stellungnahmen werden erbeten</p> <ul style="list-style-type: none"> – vorzugsweise als Datei per E-Mail an nagus@din.de in Form einer Tabelle. Die Vorlage dieser Tabelle kann im Internet unter www.din.de/stellungnahme abgerufen werden; – oder in Papierform an den Normenausschuss Grundlagen des Umweltschutzes (NAGUS) im DIN, 10772 Berlin (Hausanschrift: Burggrafenstr. 6, 10787 Berlin). <p>Die Empfänger dieses Norm-Entwurfs werden gebeten, mit ihren Kommentaren jegliche relevante Potentiale, die sie kennen, mitzuteilen und unterstützende Dokumentationen zur Verfügung zu stellen.</p> <p style="text-align: right;">Gesamtumfang 41 Seiten</p> <p style="text-align: center;">Normenausschuss Grundlagen des Umweltschutzes (NAGUS) im DIN</p>	

Energiemanagement ist ganz einfach:

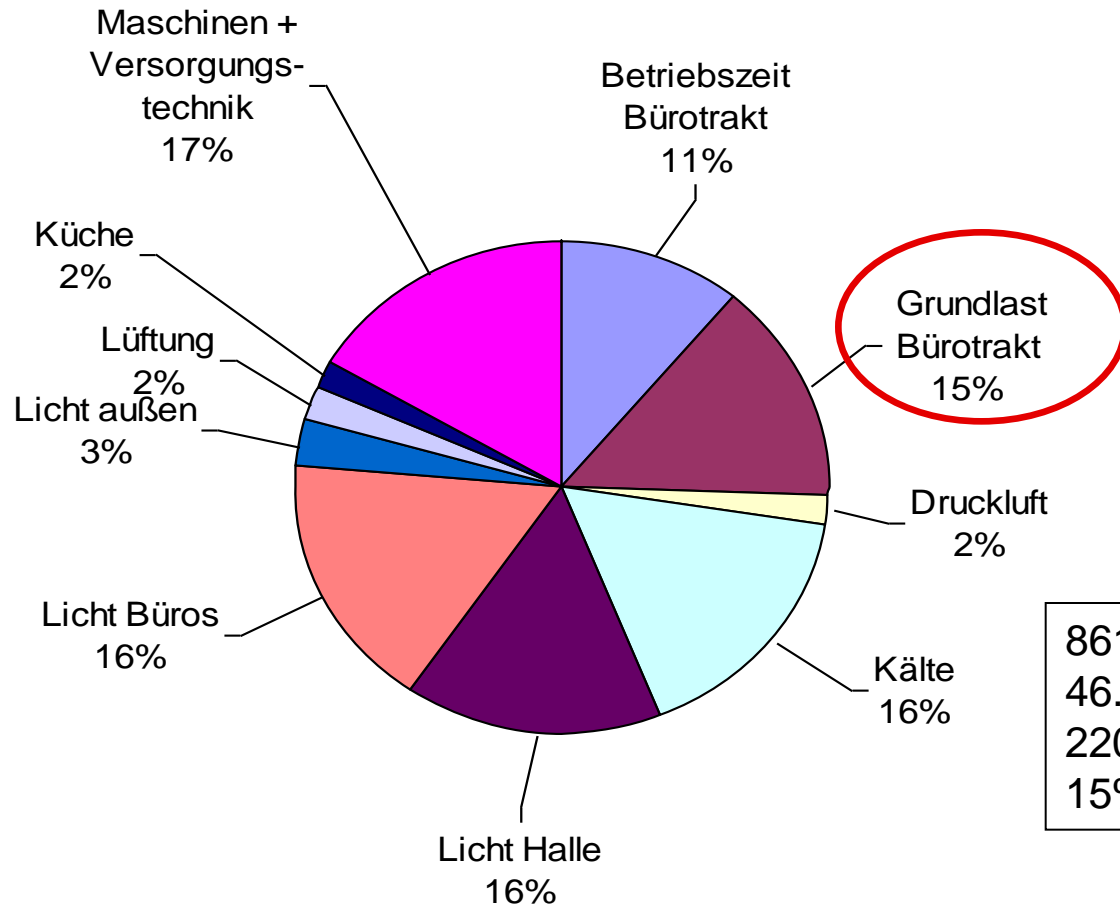
41 Seiten der DIN lesen und verstehen, und dann einfach tun!



wesentliche Inhalte der Norm



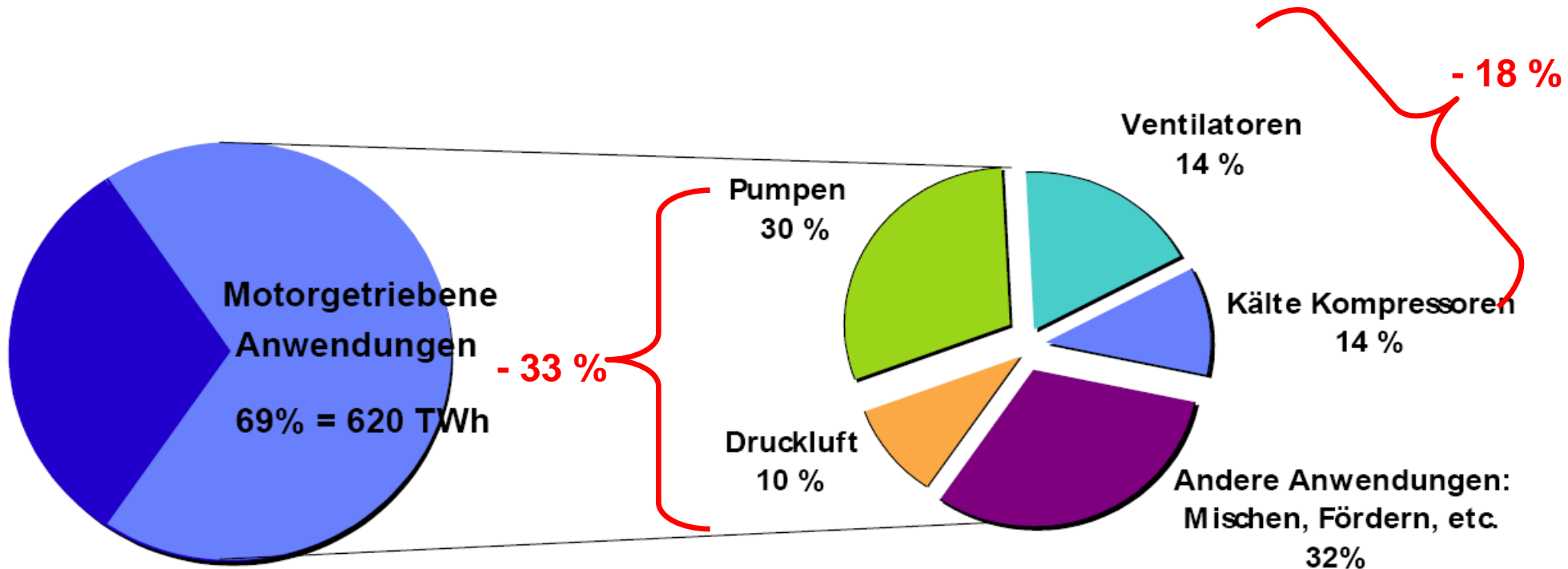
Beispiel „IST-Analyse – Strom“



Vor dem Abnehmen steht die Waage!

861.580 kWh, **280 EFH**
 46.740 €/a, 8,1 Cent/kWh
 220-250 kW
 15%~150.000 kWh~7.500 €/a

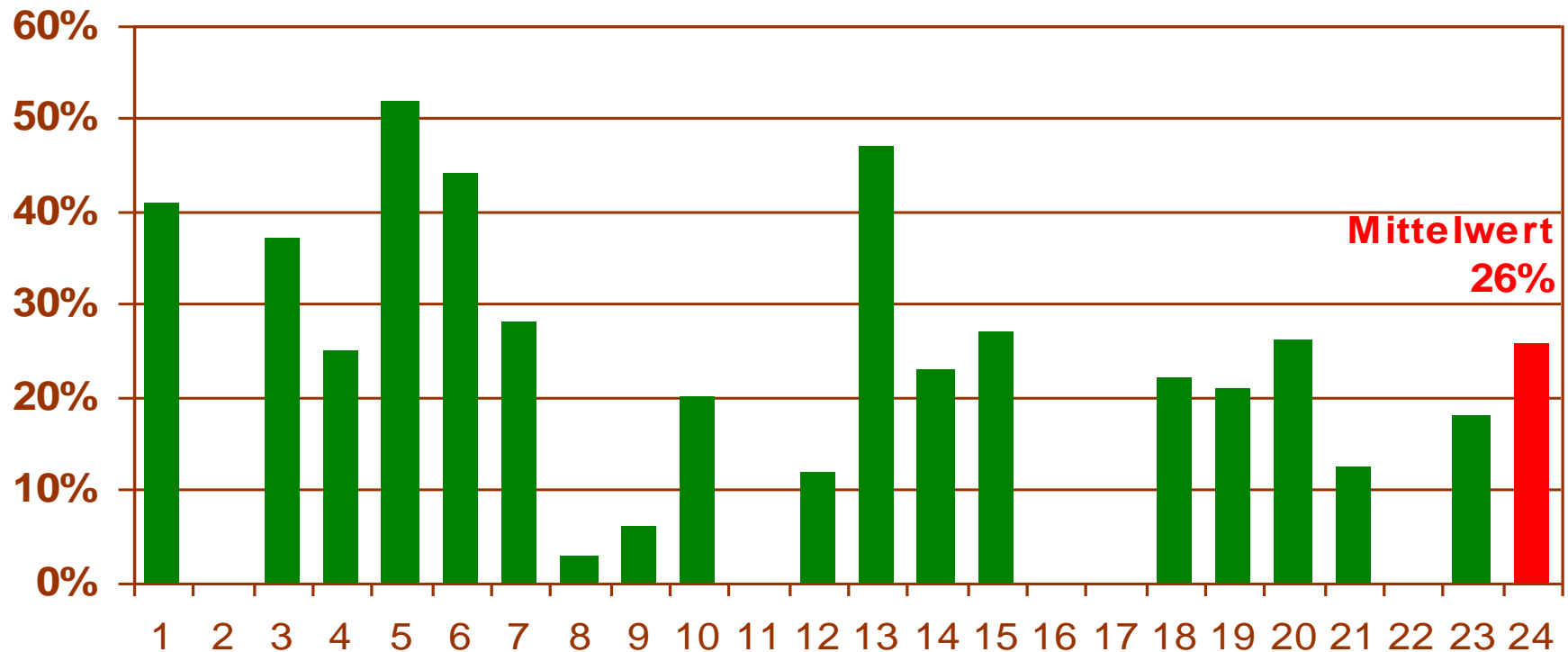
Strom im mittelständischen Unternehmen



P. Radgen, S. Kupp

Anteil von motorgetriebenen Systemen am Stromverbrauch in der Industrie

Druckluft: Leckageanteil bei untersuchten Firmen



ENERGIE-TISCH^{EFFIZIENZ}

- Gemeinsames Projekt für 8-12 Unternehmen
- Initialberatungen bei allen Teilnehmern vor Ort
- Zielvereinbarung je Betrieb und für die Gruppe
- Regelmäßige Netzwerktreffen zum Erfahrungsaustausch, mit fachlichem Beiträgen von Experten
- Moderation und fachliche Begleitung: impleaPlus GmbH

=> letztendlich eine Form eines Energiemanagements

Start eines 2. Netzwerkes => jetzt!!!
(Auftakttermin 16.11.2011)



Ablauf ENERGIE-TISCH^{EFFIZIENZ}

Phase 0
16. Nov 11

**Auftakt-
veranstaltung**

- Ablauf
- Organisation

Phase 1
Nov 11 – Juni 12

**Identifizierung von
wirtschaftlichen
Energieeinspar-
potenzialen**

- Datenerfassung
- Betriebsbegehung
- Initialbericht

Phase 2
Juli 12 – Juni 15

**Regelmäßige Treffen
(4 pro Jahr) in den
Betrieben**

- Erfahrungsaustausch
- Ergebnispräsentationen
realisierter Maßnahmen
- Betriebsbegehung
- Fachvorträge von Experten

**Arbeitssitzungen zu
Spezialthemen**

Monitoring der Ergebnisse

Phase 3
Juli 15 – Aug 15

**Präsentation
und Veröffent-
lichung der
Ergebnisse**

Zeitspanne knapp 4 Jahre

N-ERGIE TischEFFIZIENZ - Eindrücke



ENERGIE-TISCH^{EFFIZIENZ} - Eindrücke



ENERGIE-TISCH^{EFFIZIENZ} - Eindrücke



ENERGIE-TISCHEFFIZIENZ - Eindrücke





Martin Reuter
Leiter Energie- und
Umweltmanagement



Postanschrift: Am Plärrer 43 • 90429 Nürnberg
Büroanschrift: Sandreuthstraße 43 • 90441 Nürnberg

Telefon: 0911 802-16510
Telefax: 0911 802-16029
Mobil: 0160-94460739
E-Mail: martin.reuter@impleaPlus.de