

Digital Business Leadership – **VERÄNDERUNGEN** vorantreiben



9 von 10

Unternehmen sagen,
Corona hat die
Digitalisierung maßgeblich
vorangetrieben.

Quelle: Bitkom



Der Digitalisierungs-
grad der Wirtschaft in
Deutschland ist
rückläufig.

Quelle: Bundesministerium für Wirtschaft und Klimaschutz



Deutschland schneidet immer schlechter ab

Digital Competitiveness Ranking

Q GERMANY



Rank 2023

23rd of 64

Platzierung

Quelle: World Digital Competitiveness Ranking

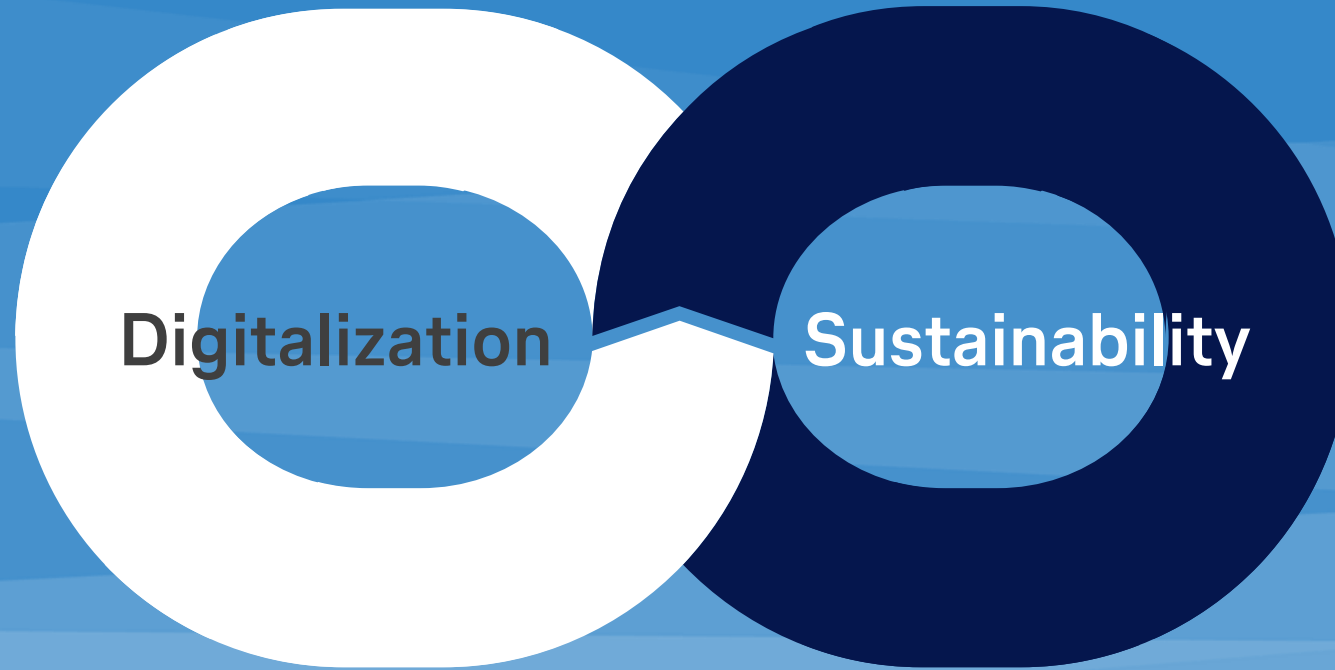
Für **jedes zweite**
DAX-Unternehmen
ist **Digitalisierung**
gehaltsrelevant

Quelle: DAX Digital Monitor

Für **jedes**
DAX-Unternehmen
ist **Nachhaltigkeit**
gehaltsrelevant

Quelle: Haufe

Gemeinsame Herausforderung: digital und nachhaltig die Zukunft sichern



Twin Transformation



Aviation:



3 % CO₂ p.a.

Quelle: International Air Transport Association



Bis zu **2.9 Mt CO₂**
jeden Tag

z. B: ~3,500 A320 Flüge
um die Erde

Quelle: Umweltbundesamt

IKT:

4 % CO₂ p.a.

Quelle: World Economic Forum



Kurzumfrage 1:

Was denken Sie...

wie viel % macht der Fußabdruck der IT einer Bank von den Gesamtemissionen aus?

Quelle: SDIA GREEN CODING SUMMIT



Nachhaltigkeit ist komplex und die Erwartungen sind hoch

Komplexität

**Hohe
Erwartungen**

Nachhaltigkeit ist komplex und die Erwartungen sind hoch



Nachhaltigkeit ist komplex und die Erwartungen sind hoch



Investoren, Mitarbeitende,
Kunden



DE Gesetz (LkSG)



EU-Richtlinie (CSRD)

EU-Unternehmen kommen an der CSRD nicht vorbei

Unternehmen, die unter die NFRD fallen, müssen im Jahr 2025 für das Jahr 2024 berichten.



Ab dem Jahr 2025 gültig für Unternehmen mit:

- >250 Mitarbeitende
- >50 Mio. € Umsatz
- >25 Mio. € Bilanzsumme

2 von 3 Größenkriterien müssen vorliegen



Direkt betroffen:

- >50.000 in der EU
- >15.000 in DE

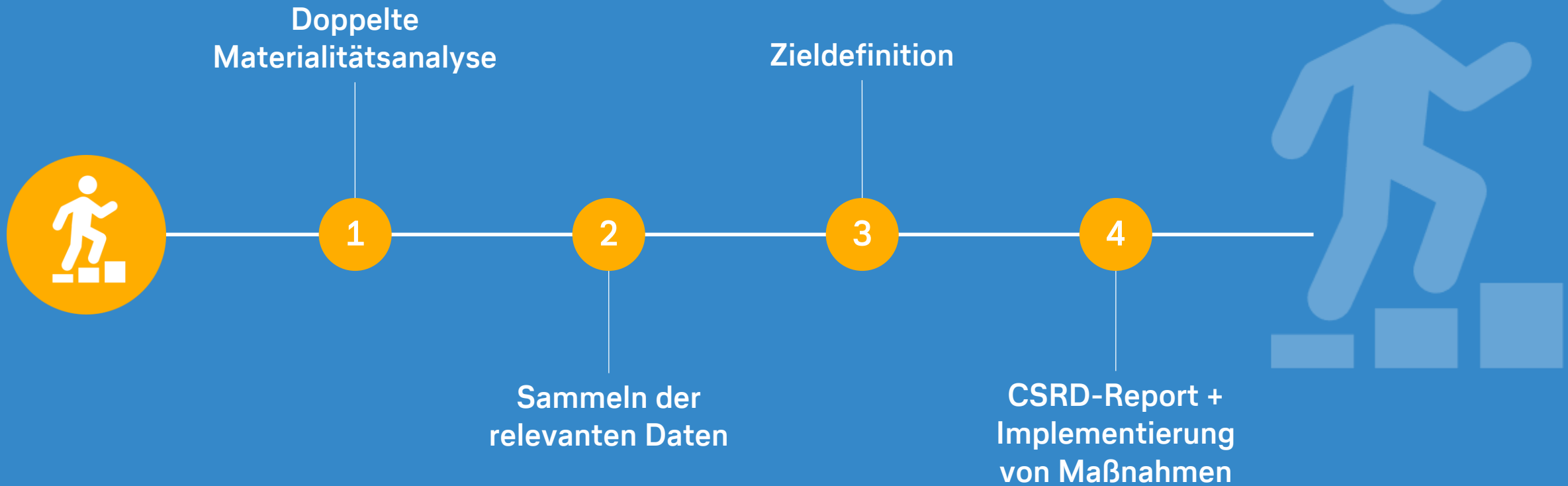


Indirekt betroffen:

- >500.000 in der EU
- >150.000 in DE

Quelle: European Union

Die CSRD ist mehr als ein Report



Die CSRD geht weit über CO₂ hinaus

Generelle Standards

ESRS 1
Allgemeine Anforderungen

ESRS 2
Allgemeine Angaben

Umwelt

ESRS E1
Klimawandel

ESRS E2
Umwelt-
verschmutzung

ESRS E3
Wasser- und
Meeresressourcen

ESRS E4
Biologische Vielfalt
und Ökosysteme

ESRS E5
Ressourcennutzung und
Kreislaufwirtschaft

Soziales

ESRS S1
Eigene Belegschaft

ESRS S2
Arbeitskräfte in der Wertschöpfungskette

ESRS S3
Betroffene Gemeinschaften

Governance

ESRS G1
Unternehmenspolitik

Nicht nur das Reporting, sondern auch

**Entscheidungen werden
komplexer!**



Kurzumfrage 2:

Was denken Sie...

welcher Strauß Rosen ist nachhaltiger?

A: der aus Kenia

B: der aus den Niederlanden



Niederlande: **37 kg** CO₂



Kenia: **7 kg** CO₂



Niederlande: **0,1 g** Insektizide



Kenia: **0,6 g** Insektizide



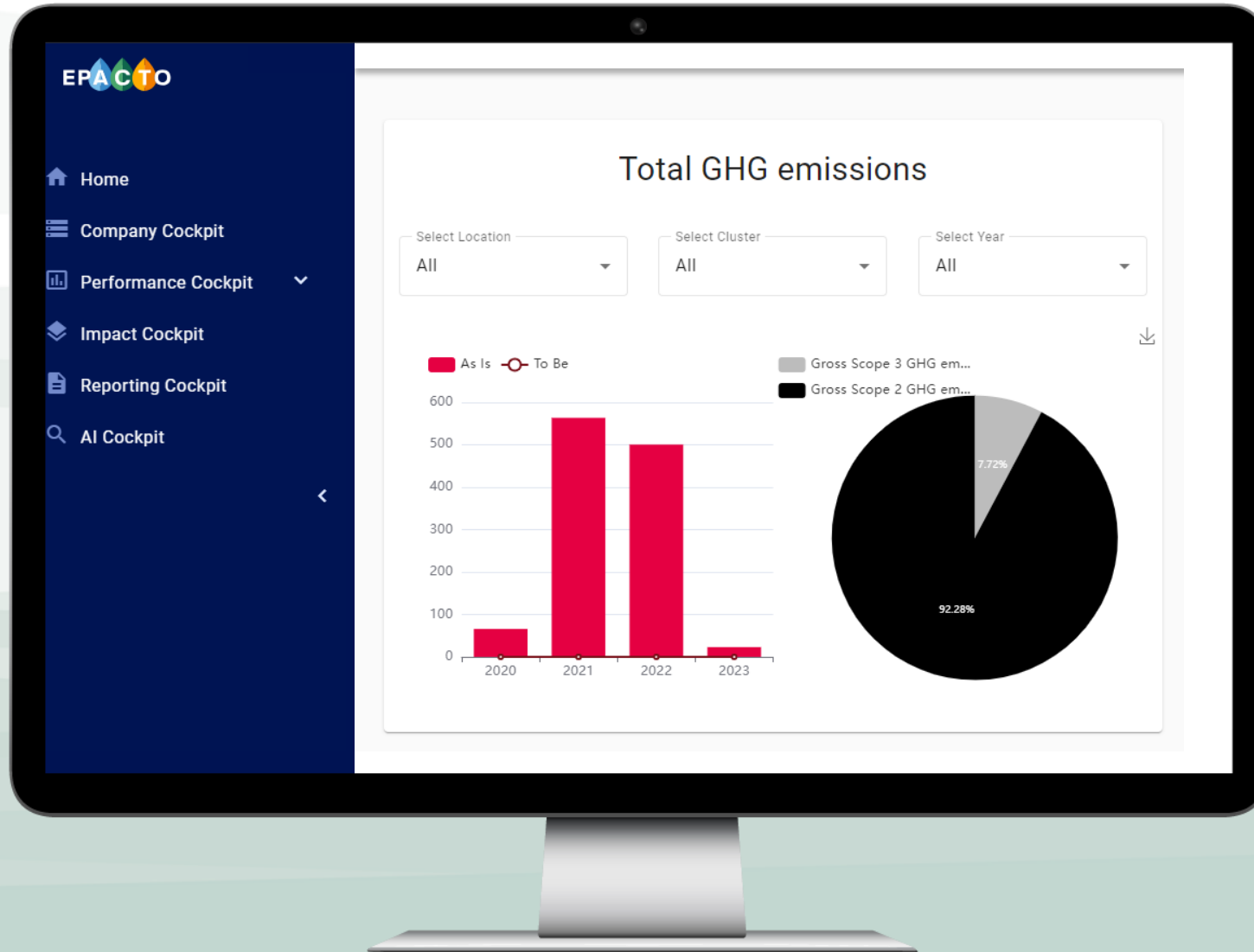
Niederlande: **1,6** Liter



Kenia: **5,1** Liter

Quelle: Fairtrade International

IT Tool für ESG-Transparenz und als Entscheidungshilfe



Ganzheitliches
Nachhaltigkeitsmonitoring



Wer hat den Hut auf?



I. Befähigende digitale Kompetenzen

(Big) Data

Technologie

Know How

II. Treiber der digitalen Transformation

II. 1 Kundenerlebnis

- Kunden-Intelligenz
- Digitale Wertschöpfungskette
- Customer Relationship Mgmt.

II. 2 Operative Exzellenz

- Performance Management
- Prozess Digitalisierung
- Prozess Automatisierung

II. 3 Organisation & Kultur

- Digitale Befähigung
- Vernetzung
- Innovation

III. Geschäftsmodell Transformation

Digitale Integration

Kundenzugang

Messbarkeit



V

Vernetzung

Offenheit

O



Vertrauen



A

Agilität

Partizipation

P



Kurzumfrage 3:

Was denken Sie...

wie digital ist Ihre Organisation?

A: Anfänger

B: Fortgeschritten

C: Champion

Verändertes Kaufverhalten:

63 % sagen, Nachhaltigkeit sei ein wichtiger oder sehr wichtiger Faktor bei Kaufentscheidungen.

Quelle: Deloitte





100 Tage Green Fares zeigen
das Value-Behavior Gap:

Zahl der Passagiere,
die das Angebot
nutzten: **3 %**

Quelle: Airlines



Ihre Referentin: Stephanie Hackenholt

Fragen



Vielen Dank

