



OPTIMAL SYSTEMS
A KYOCERA GROUP COMPANY

enaio.de

Software für Macher.

Kosten sparen und Zeitmanagement optimieren. Dokumentenmanagement mit enaio®

Das Dokumentenmanagement innerhalb der Enterprise-Content-Management-Plattform enaio® regelt die Erstellung, die Bearbeitung, den Austausch sowie den Zugriff von Dokumenten und Informationen unterschiedlichster Art zwischen verschiedenen Personen und hilft, den Informationsfluss in Ihrem Unternehmen zu steuern bzw. zu organisieren. Form und Inhalte von Daten und Dokumenten verschmelzen zu intelligenten Objekten, die alle Informationen für ein sinnvolles Arbeiten enthalten. Sie und Ihre Mitarbeiter* können jederzeit zweifelsfrei nachvollziehen, wer was und wann an welchen Dokumenten geändert hat.

Die zentrale Verwaltung aller Informationen und hierarchische Ablagestrukturen einschließlich digitaler Akten unterstützen nachhaltig die Zusammenarbeit. Sämtliche im Unternehmen oder der Verwaltung vorhandenen Informationen werden unabhängig von ihrem Ursprung gefiltert, neu zusammengestellt, mit anderen Systemen ausgetauscht und für jeden berechtigten Mitarbeiter nutzbar gemacht – unabhängig davon, wann und von wo aus der Zugriff erfolgen soll. Medienbrüche werden vollständig vermieden. Kollaboration wird durch das in enaio® enthaltene Business Process Management und die Einbindung von Groupware, Internet, mobile Geräte oder E-Mail unterstützt.

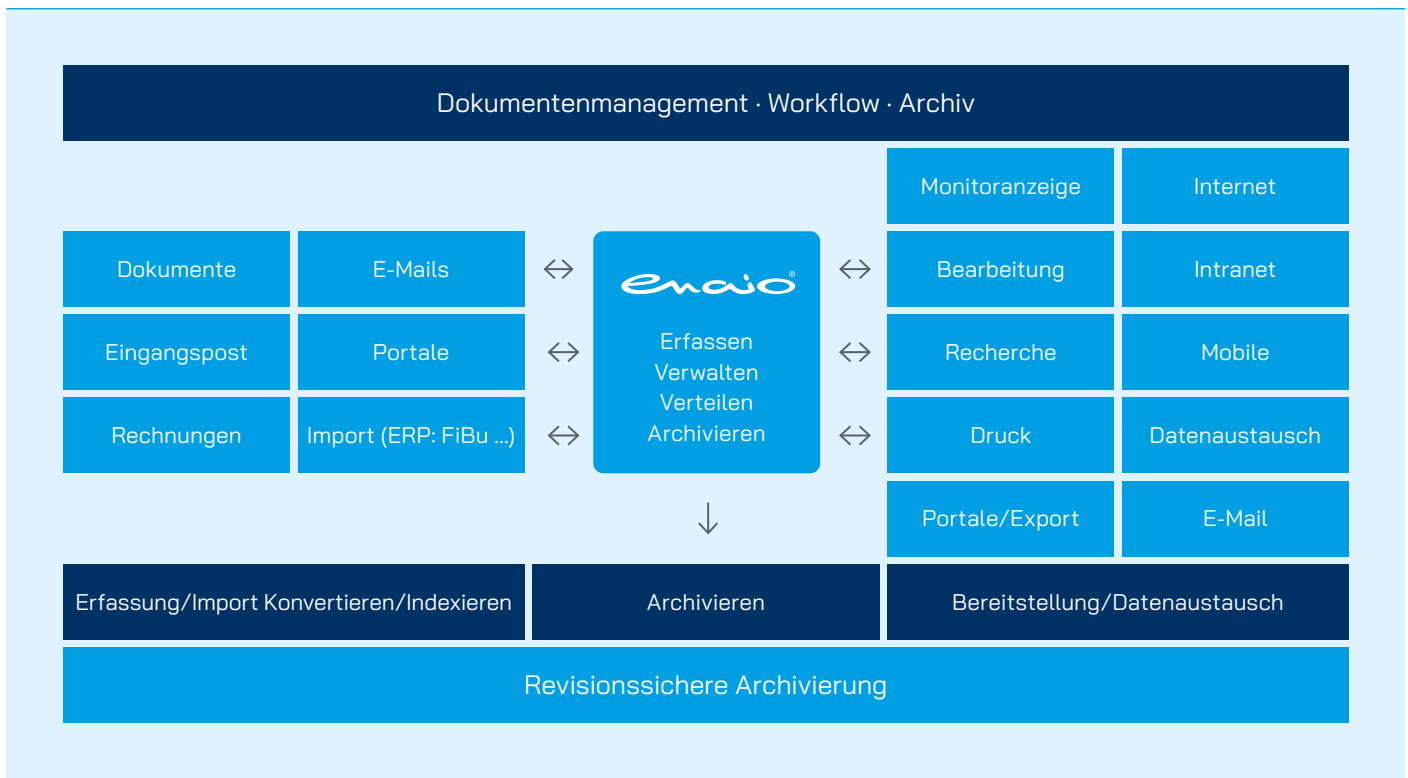
Unterstützung von Microsoft Office und zahlreichen Fachanwendungen

enaio® ist mit dem Office-Paket von Microsoft eng verknüpft – die Integration reicht von der Datenübernahme (z. B. Indexdaten, Bilder, Tabellen) bis zur revisionssicheren Archivierung im ECM. Und Microsoft 365-Nutzer können dank der Schnittstelle Office-365-Dokumente aus enaio® heraus erstellen und bearbeiten – direkt über das Dashlet des Vorschaumoduls.

Die Vorteile der Lösung

- Verbesserte Zusammenarbeit
- Hohe Sicherheit
- Zentraler Zugriff auf alle Funktionen
- Hohe Auskunftsfähigkeit
- Kosteneinsparungen
- Beschleunigung der Prozesse
- Vermeidung von Medienbrüchen
- Standortunabhängiges Arbeiten

* Aus Gründen der besseren Lesbarkeit wird auf die gleichzeitige Verwendung der Sprachformen männlich, weiblich und divers (m/w/d) verzichtet. Sämtliche Personenbezeichnungen gelten gleichermaßen für alle Geschlechter.



Scan-Lösungen sorgen dafür, dass Dokumente und Belege auch in großen Mengen schnell und zuverlässig gescannt, erfasst, erkannt, verschlagwortet, klassifiziert und an der entsprechenden Stelle in enaio® abgelegt werden. Unterschiedlichste Erfassungsszenarien wie frühes, gleichzeitiges, spätes, zentrales oder dezentrales Erfassen lassen sich realisieren.

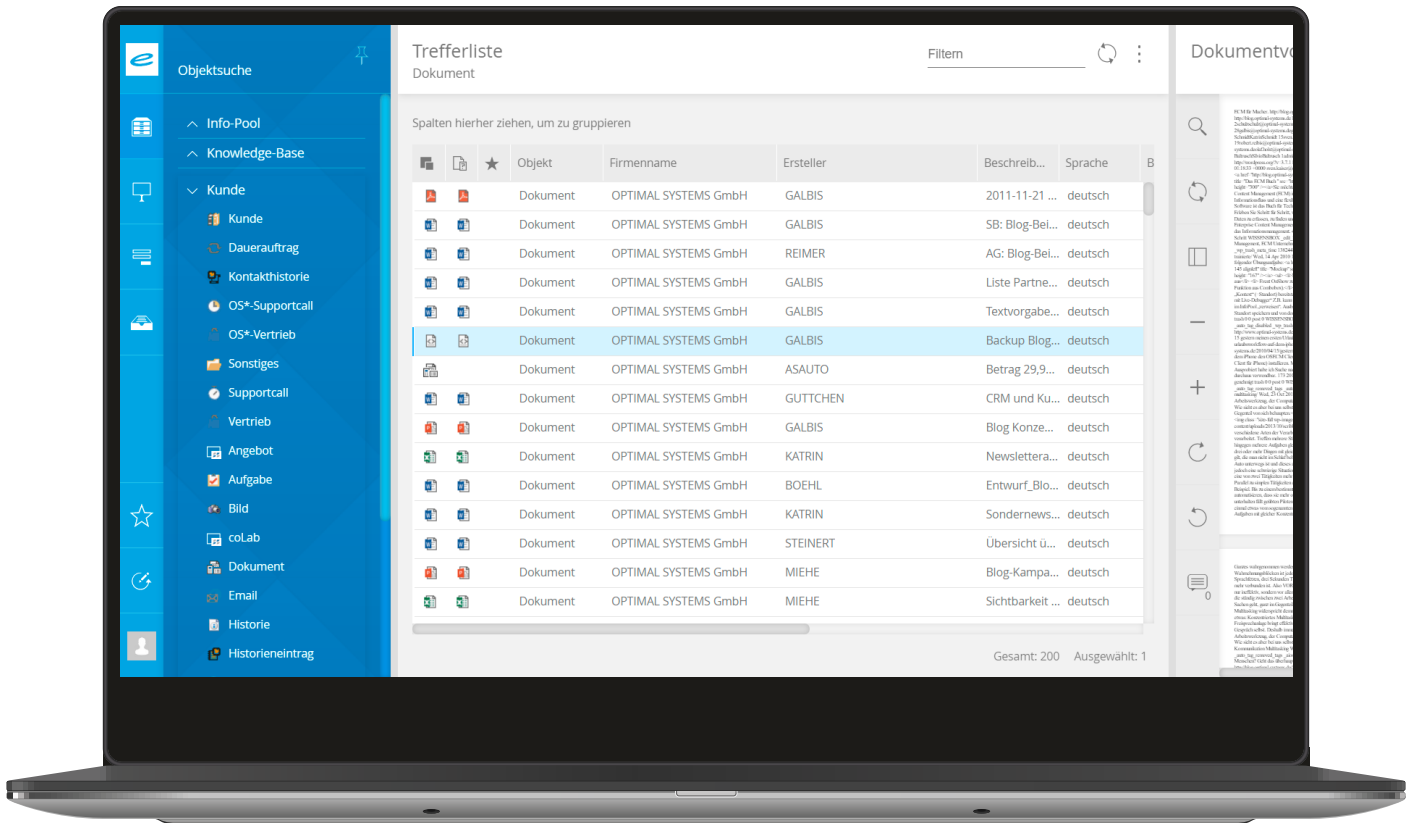
Über zertifizierte Schnittstellen ermöglicht enaio® die Integration in ERP, Groupware, CRM und weitere führende Applikationen sowie Fachverfahren. Außerdem bestehen umfangreiche Im- und Exportmöglichkeiten auch für große Dokumentenbestände z. B. im Fall einer Altarchivübernahme. ERP-, CRM- oder andere führende Systeme werden durch Auslagerung der Daten entlastet, wobei die Informationen weiterhin direkt aus den führenden Systemen im Kontext angezeigt werden.

Alle Dokument- und Dateitypen können in enaio® verwaltet werden. Zahlreiche Formate werden in der integrierten Inhaltsvorschau ohne das Öffnen der jeweiligen Anwendung angezeigt. Durch die enge Anbindung an Groupware bzw. Mailkomponenten (z. B. Microsoft Outlook, Lotus Notes oder Novell Group-Wise) verwalten und archivieren Sie ein- und ausgehende E-Mails, wobei der Posteingang und -ausgang direkt in enaio® abgebildet wird. In Outlook wird außerdem eine direkte Ablage und Verwaltung von E-Mails in enaio® geboten.

Zu guter Letzt sollen alle Informationen auch langfristig aufbewahrt werden. Die revisionssichere Archivierung von enaio® ermöglicht Ihnen die Einhaltung gesetzlicher Vorschriften hinsichtlich Beweiswert, Dokumentationsechtheit und Aufbewahrungsfristen. enaio® hilft Ihnen zuverlässig bei der Einhaltung der grundlegenden Anforderungen von IT-Compliance und GDPdU.

Key Features

- Kontextbezogene Verwaltung und Archivierung aller Informationen
- Inhaltsvorschau zur Dokumentanzeige
- Tiefe Integration in Microsoft Office/Microsoft 365
- Umfassendes Set an Standard-Schnittstellen
- Schnelle Suche über Index, Volltext oder Ablagestruktur
- Gezielte Verteilung und Bearbeitung von Dokumenten
- Effizientes E-Mail-Management
- Zahlreiche Import- und Exportfunktionen
- Einbindung elektronischer Signaturen
- Wiedervorlage und Abonnement
- Webclient und mobile Apps
- Unterstützung von Unicode-Zeichen



enaio® bietet viele weitere Funktionen:

- Umfangreiche Recherchemöglichkeiten: Index- und Volltextrecherche, gespeicherte Abfragen, Kombination von Kriterien mit Booleschen Operatoren, Trefferlistenfacettierung/-filterung
- Check-out/Check-in zur Vermeidung von Doppelbearbeitung
- Versionsmanagement von Dokumenten für die Verwaltung aller Bearbeitungsstände
- Wiedervorlage für Benutzer oder Benutzergruppen für die Einhaltung von Fristen
- Abonnement von Dokumenten, Akten oder Abfragen: der Anwender wird automatisch über die Erstellung oder die Änderung von Dokumenten informiert
- Digitale Workflows für die standardisierte Dokumentenverteilung, für Freigabe- oder Prüfprozesse u. v. a. m.
- Elektronische Signaturen: Eindeutige Bestätigung von Herkunft und Authentizität eines Dokuments
- Notizen und virtuelle Folien
- Interne Versendung von Dokumenten und Informationen in Form von Verweisen: Mitarbeiter arbeiten immer mit der aktuellen Version
- Arbeiten im Internet über den enaio® Webclient oder die App für Android und iOS